

INFORME DE PROGRESO

2016- 2017





INFORME DE PROGRESO

2016 -2017

 www.grupomelo.com.pa

 @AlimentosMelo

 @AlimentosMelo

 AlimentosMelo

PANAMÁ

Contenidos

1. Nuestro Compromiso
2. Grupo Melo
3. Derechos Humanos
4. Compromiso con nuestra gente
5. Compromiso Ambiental
6. Transparencia
7. Nuestro aporte al cumplimiento de los Objetivos de Desarrollo Sostenible (ODS)
8. Manifiesto





1

Nuestro Compromiso





Arturo Melo

Presidente de Grupo Melo

En Grupo Melo hemos asumido de forma comprometida el respaldo a los Objetivos de Desarrollo Sostenible (ODS) acordados por la Organización de Naciones Unidas como una forma de contribuir a las demandas históricas que enfrenta la sociedad de cara a las generaciones futuras.

Nos mueven los principios de Transparencia, Calidad, Responsabilidad Social y Estricto Cumplimiento, con los cuales sumamos 69 años de trayectoria contribuyendo al desarrollo de Panamá con un modelo de negocio socialmente responsable, porque estamos convencidos de que las organizaciones empresariales son células vivas llamadas a generar cambios positivos en el ámbito social donde están inmersas.

Somos miembros del Pacto Global de las Naciones Unidas desde 2002, período durante el cual hemos dado impulso sostenido a sus principios básicos y hemos afinado mecanis-

mos de medición y seguimiento para apuntalar estrategias, alinear y direccionar al Grupo para mejorar el impacto de nuestra inversión social. En el último año llevamos adelante un Diagnóstico de Inversión Social con el cual medimos el impacto de las más de 150 iniciativas que desarrollamos desde cada una de nuestras ocho divisiones de negocio.

Con este trabajo verificamos que nuestra gestión ha beneficiado a más de 1 millón de personas con impacto directo sobre 12 Objetivos de Desarrollo Sostenible (ODS). Tomando en cuenta la cantidad de iniciativas focalizadas y el volumen de beneficiarios también pudimos diagnosticar que hemos tenido una incidencia mayor en los siguientes objetivos:

- **Producción y consumo responsables**
- **Trabajo decente y crecimiento económico**
- **Educación de calidad**

• **Energía Asequible y no Contaminante**

Estos resultados nos comprometen aún más con nuestro propósito y nos retan a ampliar nuestro margen de actuación, una labor que emprendemos con impulso y entusiasmo, pero también con nuevas herramientas.

En este sentido, nos hemos propuesto incorporar formalmente un pilar de sostenibilidad dentro de nuestra estrategia empresarial y conformar un Comité de Sostenibilidad.

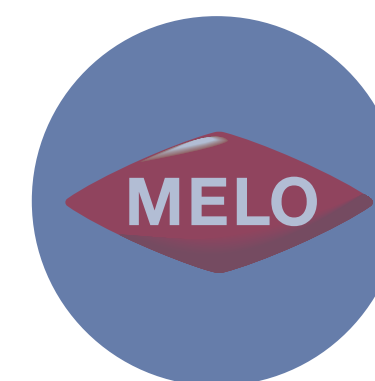
La labor continúa y el compromiso crece.

Arturo Melo
Presidente de Grupo Melo



2

Grupo MELO



Somos una empresa **100% panameña**, y gracias a nuestros **más de 6,000 colaboradores** hemos construido una historia de gestión exitosa, trabajando en todas nuestras operaciones con foco, excelencia y perseverancia para generar desarrollo en el país, **garantizando estándares de calidad internacional, alineación con las expectativas sociales y el máximo impacto de nuestra inversión social.**



Visión:

Asumir el liderazgo en todas y cada una de sus actividades agroindustriales y comerciales, y contribuir al crecimiento sostenido del país.

Misión:

Mantener y responder a la confianza que nos han proporcionado nuestros clientes en estos largos años, y poder continuar aportando de manera activa a la economía nacional.

Valores:

- Calidad
- Servicio esmerado
- Transparencia
- Ética empresarial
- Respeto por la dignidad humana
- Responsabilidad social
- Respeto por el medio ambiente
- Estricto cumplimiento a las leyes del país



Declaración de Propósitos:

Ser líderes en la industria o nichos en los que participamos, reforzando nuestra posición en el mercado local y buscando liderazgo regional, para maximizar la creación de valor a nuestros clientes, colaboradores y accionistas.



Sucursales a nivel nacional:

- 57 almacenes agropecuarios
- 30 tiendas Melo Pet & Garden
- 15 tiendas COMASA
- 2 almacenes Multiláminas
- 3 distribuidoras Melo



Restaurantes a nivel nacional:

- 82 restaurantes Pío Pío
- 4 restaurantes Panizzi Pizza & Friends
- 2 restaurantes Bredos
- 1 cocina central



Plantas y oficinas corporativas:

- 8 plantas industriales
- 1 oficina corporativa



División Alimentos, Procesamiento y Mercadeo:

- 6 agencias a nivel nacional
- Próxima apertura en La Chorrera



Copama Automotriz:

- 8 sucursales
- 1 oficina administrativa
- Próxima apertura en Metetí



Copama Maquinaria:

- 3 sucursales completas
- 2 sucursales express
- Próxima apertura en Metetí



Granjas a nivel nacional:

- 92 granjas propias
- 34 granjas de contratistas



3

Derechos Humanos





Derechos Humanos

Esta norma de **conducta mundial es asumida con férreo compromiso** por parte de Grupo Melo atendiendo así su **responsabilidad con la sociedad panameña** y también con todos los espacios alcanzados por nuestras operaciones. De allí que el respeto a los Derechos Humanos sea el paraguas bajo el cual hacemos todas nuestras actividades, **concentrando esfuerzos en mejorar la calidad de la educación de las niñas y los niños y jóvenes del país**, así como en **promover la identidad cultural y folklórica de los panameños** como un derecho fundamental, **brindar protección a los derechos de las personas con discapacidad y de disminuir la brecha entre hombres y mujeres** en nuestra fuerza laboral. Asimismo, desarrollamos **iniciativas que garanticen el cumplimiento de los Derechos Humanos de todos nuestros relacionados**, con especial énfasis en nuestra fuerza laboral.



Desde nuestra fundación en **1948** hemos invertido en **promover la capacitación y el desarrollo de nuestros colaboradores y de los habitantes de las zonas** donde tenemos operaciones, porque consideramos que la educación es la base del desarrollo individual y colectivo. Como parte de los esfuerzos que realizamos por capacitar y brindar el mejor conocimiento a nuestros colaboradores desarrollamos iniciativas con foco interno y externo. A continuación, un resumen de las principales:

Universidad Corporativa:

La **capacitación continua de nuestros colaboradores** es pieza clave en el desarrollo y tiene impacto directo en el desempeño laboral. Para nosotros, una verdadera experiencia de conocimiento e-learning va más allá de que nuestros colaboradores tengan acceso a un amplio catálogo de cursos en línea. **Implica generar programas de desarrollo organizacional** que estén alineados a nuestra estrategia organizacional.

En este sentido, hemos reforzado nuestra plataforma e-learning llamada **“Universidad Corporativa Virtual”, herramienta virtual a la que tienen acceso más de 400 de nuestros trabajadores.** Su objetivo fundamental es **fortalecer habilidades duras y blandas** requeridas por cada una de nuestras divisiones de negocio, utilizando herramientas en línea con un enfoque personalizado.

Además, es una herramienta que nos permite tener retroalimentación por parte de nuestros colaboradores, a través de un muro de información en donde ellos pueden dejar sus comentarios, al mismo tiempo de aclarar dudas o hacer recomendaciones sobre la plataforma en sí, o los contenidos de interés para el grupo.



+400 usuarios utilizando activamente la plataforma



1,039 horas invertidas en cursos online en el último año



Programa IPER (Maestro en Casa)

Apuntando a la escolarización de todo nuestro equipo, **desde hace más de 3 años participamos en el Programa IPER (Maestro en Casa)**, cuya misión es **facilitar la educación a jóvenes y adultos a través de un sistema de educación a distancia**. La idea es poder facilitar una plataforma educativa que les permita culminar sus estudios primarios y secundarios y obtener su diploma con **certificación del Ministerio de Educación**. Actualmente tenemos **XX voluntarios** que dedican horas adicionales a su jornada laboral, **a compartir su conocimiento con otros XX colaboradores** de nuestra organización.





Apoyo para la realización de Programas de Pregrado y Postgrado

Estamos conscientes de la importancia que tiene para cualquier profesional contar con **educación de calidad** que les permita mantenerse a la vanguardia en cualquiera que sea su profesión. Por eso, en **Grupo Melo invertimos en la educación y superación profesional de nuestros colaboradores** que no cuentan con los mecanismos para lograr esa meta.

Desde 2016, hemos invertido

\$60,239.60

en licenciaturas, maestrías
y MBAs para nuestro equipo





Programas de Capacitación Continua e Idioma Inglés

En función de las necesidades de formación y desarrollo profesional que requieran nuestras áreas, diseñamos anualmente un **Programa de Capacitación** que busca **fortalecer aquellas habilidades más específicas de nuestro equipo**, relacionadas directamente con la función que desempeñan dentro de la organización. Para ello, trabajamos de la mano con los Gerentes y Supervisores de cada área.

También ponemos a disposición de nuestros colaboradores, **programas de inglés básico y avanzado, para aquellas personas que quieran fortalecer su desempeño en esta lengua extranjera.**

 **+1,500** horas de capacitación anual

 **+85** personas en el Programa de Inglés



Formación en Valores Ciudadanos, Bienestar y Desarrollo Personal

Sabemos que la **formación en valores es tan o más importante que la formación que facilitamos en temas técnicos y profesionales**. Porque un mundo sin valores pone en riesgo el cumplimiento y el respeto por los **Derechos Humanos que en Grupo Melo tanto nos esforzamos en promover y en poner en práctica**. Por eso, periódicamente realizamos charlas educativas para nuestros colaboradores, con foco en valores ciudadanos, ética, bienestar y desarrollo personal.

 **+1,100** colaboradores participantes en las charlas anualmente

Proyecto Libertaria



El Proyecto Libertaria **es nuestro programa insignia de inversión social**, que busca **incentivar la excelencia académica en niños, niñas y adolescentes**; fomentando la competencia sana a través de **conocimientos sobre el medio ambiente, olimpiadas de ciencias, matemáticas y español**.

Por más de 10 años hemos brindado apoyo a escuelas cercanas a nuestras operaciones, **suministrando a las escuelas adoptadas las herramientas necesarias** para garantizar educación de calidad en los niños, niñas y adolescentes panameños.

El proyecto **también busca atender y mejorar las necesidades de infraestructura necesarias** para que la operación de cada una de esas escuelas se realice de manera **segura y adecuada** tanto para los estudiantes como para los docentes, y directores de dichas instituciones.

Hasta la fecha, **hemos apoyado a 6 escuelas**, entre las que se encuentran los centros educativos de nivel secundario Colegio Elena Ch. de Pinate y el Instituto Profesional y Técnico de Juan Díaz y cuatro de enseñanza primaria: Escuela Juan E. Jiménez (Cerro Azul), Escuela Toribio Berrio Sosa (Juan Díaz), El Picacho, Toribio Lora Puche (Sorá) y El Arenal (Darién).

+2,500

estudiantes favorecidos en
pre media y media

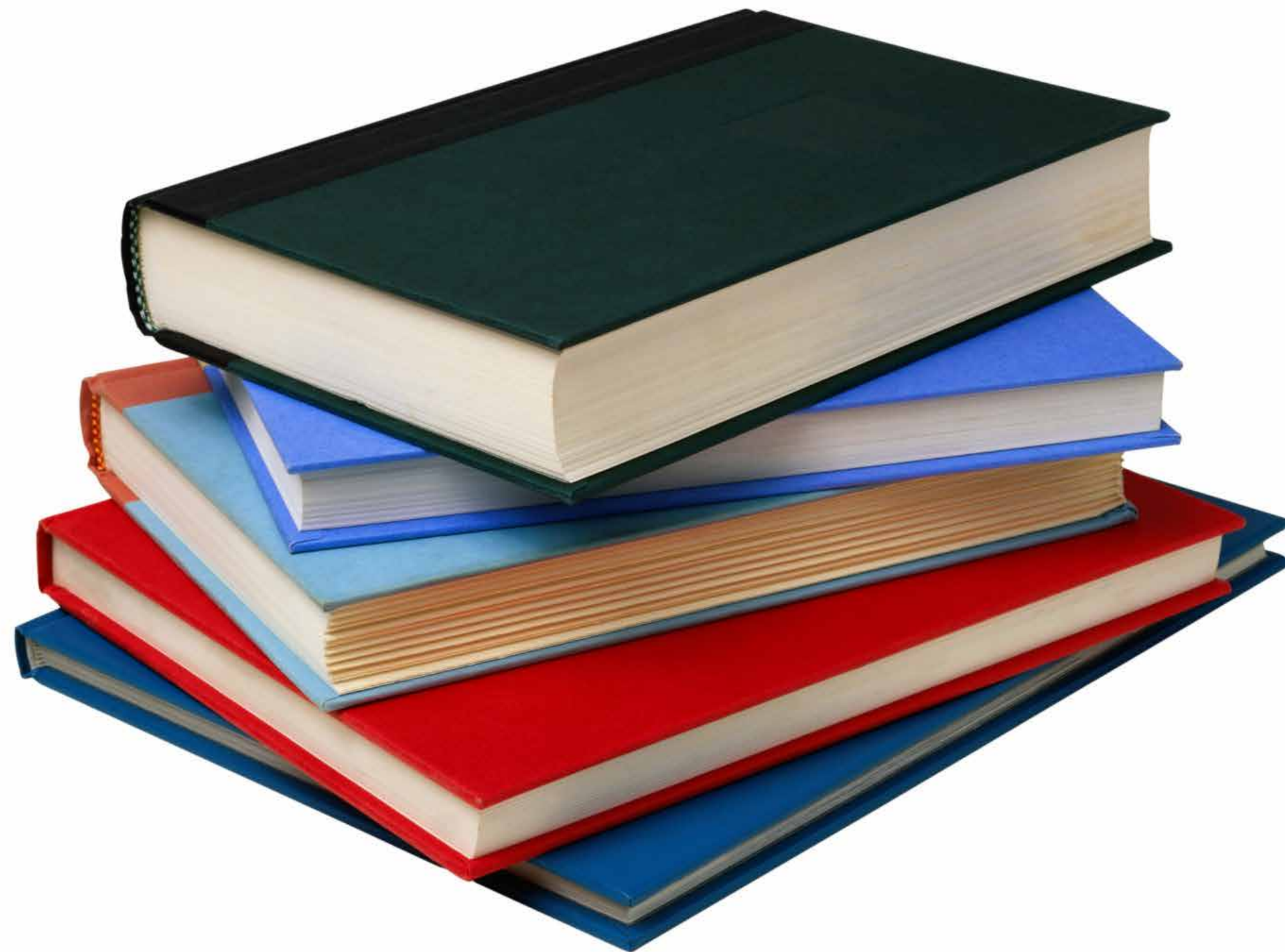
6

escuelas participantes del
proyecto

Librotón



El Librotón es una iniciativa de nuestra división Bienes Raíces que **consiste en la entrega de libros y útiles escolares en las Escuelas Filipinas y Picacho**. Actividad que se realiza anualmente desde hace 2 años y que hasta ahora **ha beneficiado a más de 90 estudiantes** de dichas instituciones.



Clubes de Lectura

Luego de una iniciativa desarrollada por nuestra División Maquinaria y Automotriz, **promovemos internamente el desarrollo de mini-bibliotecas y clubes de lectura** para aquellos colaboradores que disfrutan leer libros sobre temáticas diversas.

+100 personas beneficiadas



Academia de Liderazgo

Desde el año 2014 también llevamos nuestra “Academia de Liderazgo” de la escuela IPT de Juan Díaz. El programa de formación **consiste en enseñarles a estos jóvenes la metodología de liderazgo de Franklin Covey.**



Con todas nuestras iniciativas enfocadas en Educación beneficiamos a 15,323 personas el último año.



Como panameños, nos sentimos inmensamente orgullosos de nuestra herencia cultural, por ello en Grupo Melo también desarrollamos programas e iniciativas que promueven el rescate de nuestras tradiciones; a través del apoyo a la organización, logística y promoción de más de 10 Festivales Culturales Nacionales, dentro de los que destacan:

- **Festival Nacional de La Mejorana**
- **Festival Nacional del Torito Guapo**
- **Festival Nacional del Manito Ocueño**
- **Festival Nacional del Mono en Bijao**
- **Festival del Almojábano en Chiriquí**

Nuestro vínculo como marca panameña con la identidad nacional, es cada vez más fuerte. Por ello, desde el año 2013, creamos la “Academia de Costumbres y Tradiciones Gabriel Villarreal” ubicada en el pueblo de Guararé (Provincia de Los Santos). Su nombre rinde homenaje a un reconocido folklorista de la región de Azuero, y su misión es preparar un relevo generacional y que los niños de nuestras comunidades tengan acceso a clases de música, tamborito, y folklore, para promover el toque de la Mejorana y otros instrumentos tradicionales.



7,326 personas



Celebración del Día Mundial del Huevo

Hace **más de una década** se creó el **Día Mundial del Huevo** y en Grupo Melo nos unimos a la celebración desde entonces. En este sentido, **todos los segundos viernes de octubre de cada año, realizamos una campaña sobre los atributos del huevo Melo** en la que se promueve el consumo de este alimento tan saludable. En el marco de esta actividad, se realiza un evento que lleva como slogan "Despertando el talento y la energía nacional" **para premiar a niños, jóvenes y adultos que se destaquen por temas culturales, científicos o comunitarios.**





Igualdad de género

En Grupo Melo somos **fieles creyentes de la igualdad de género**, y por eso nos esforzamos en **promover la igualdad de derechos, responsabilidades y oportunidades entre mujeres y hombres** en cada una de nuestras Divisiones. En este sentido, nuestro equipo de trabajo está conformado por **2,225 mujeres, lo que representa el 38% de nuestra fuerza laboral.**

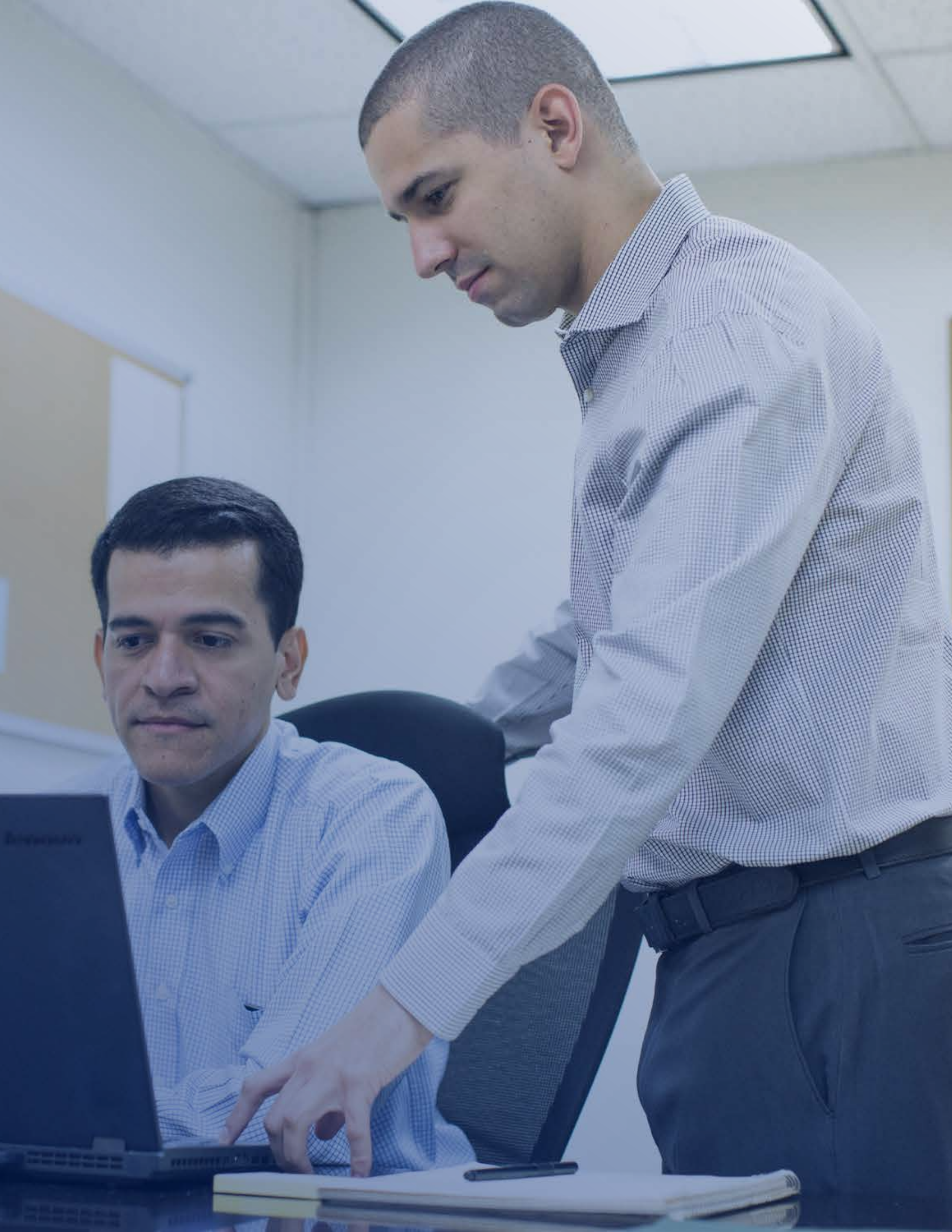




Promoción de actividades con carácter social

Anualmente realizamos diversas actividades para promover la salud y apoyar la causa de otras instituciones. En el último año participamos una vez más en la iniciativa de recaudación de fondos de la Fundación Amigos del Niño con Leucemia y Cáncer (Fanlyc) "Relevo por la Vida", alcanzando las 900 vueltas en nombre del Grupo. Por cada vuelta, la empresa donó \$5 a la organización. Además, desarrollamos con éxito nuestra 4ta Carrera Caminata "Lo Fit se Nota" de Alimentos Melo, en la que participaron 900 personas a beneficio de la Fundación Latidos.





4

Compromiso con
nuestra gente





Compromiso con nuestra gente:

En Grupo Melo somos una **empresa con sello panameño**, orgullosos de poder contribuir con este **crecimiento exponencial** que ha tenido nuestro país; siendo siempre muy **responsables de cuidar los intereses y el bienestar de todos nuestros relacionados, con especial atención en nuestros colaboradores y en las comunidades en donde operamos**. Es por esto que tenemos una política de tolerancia cero con temas relacionados a trabajo infantil y trabajo forzoso, al mismo tiempo que defendemos el derecho a la libertad de asociación y de negociación de convención colectiva.

Actualmente el **61,8%**, de nuestros colaboradores, están inscritos en el Sindicato de Trabajadores de Melo y Compañías Afiliadas (SITRAMECA). Nuestra Convención Colectiva, cuya renovación se realizará en el año 2018, contempla importantes **beneficios importantes para nuestros trabajadores en las áreas de salud, bienestar, deporte, calidad de vida, alimentación, educación, entre otros**.

Aún así, **aspiramos ir más allá**. De la mano con nuestro **capital humano, que es nuestro principal aliado**, avanzamos en la construcción de un modelo de **bienestar social y laboral** que esperamos se convierta en una referencia nacional.



Contamos con más de 26 iniciativas dirigidas especialmente a nuestros colaboradores, entre ellas:

- Banco de Sangre en Alianza con el Ministerio de Salud: **+100 colaboradores beneficiados.**
- **Más de 10 ligas deportivas** internas y en las comunidades.
- Jornadas de salud, vacunación y atención oftalmológica para colaboradores y sus familiares: **+2,276 personas beneficiadas.**
- **Campañas de sensibilización sobre enfermedades** como el cáncer de mama y próstata.
- **Apoyo económico a colaboradores** en caso de enfermedad de ellos o sus familiares.
- **Brigadas de primeros auxilios**, con la participación de **+4,000 colaboradores.**
- **Apoyo psicológico a nuestros colaboradores**, a través de nuestras áreas de Recursos Humanos.
- **Carreras y Caminatas anuales** para promover la salud de nuestros colaboradores y de las comunidades, **apoyando la causa de fundaciones** como Fanlyc, Fundación Latidos y Fundación Soy Capaz.

26 iniciativas con 20,952 beneficiarios para atender el objetivo trabajo decente y crecimiento económico



5

Compromiso ambiental





Compromiso ambiental:

En Grupo Melo **tenemos la mirada puesta en el futuro** y sabemos que todas las decisiones y acciones que hoy se adoptan o se dejan de ejecutar tienen implicaciones en la sustentabilidad de las siguientes generaciones, por eso **trabajamos en minimizar el impacto de nuestro desempeño en el entorno natural y estimulamos la formación de conciencia sobre la importancia del cuidado del medio ambiente** tanto puertas adentro como fuera de nuestra organización. De allí que sea fundamental en nuestras operaciones el **manejo eficiente del agua y de la energía**, así como la búsqueda de tecnologías que respalden esta actuación responsable.

Nuestras 8 divisiones **garantizan una gestión y producción responsable y sostenible** que busca de manera permanente **el equilibrio económico, social y ambiental**. Nos mantenemos a la vanguardia tecnológica, **con los más altos estándares de calidad internacional y siempre pensando en el bienestar y seguridad de nuestros colaboradores, clientes, proveedores y relacionados**.



- **Uso responsable de aceites comestibles:** Garantizamos que el aceite que utilizamos en cada uno de nuestros restaurantes esté en óptimas condiciones para su uso. Para ello, filtramos el aceite utilizando técnicas que garanticen calidad y bienestar para los consumidores. Cuando el aceite ya no puede ser utilizado para consumo humano, el mismo es reciclado.

▶ **729,225 libras de aceite reciclado al año** ◀

- **Certificación Internacional en Sistema de Inocuidad de Alimentos (Hazard Analysis Critical Control Point – HACCP):** certificación que hemos obtenido en nuestras plantas de producción, que regula las buenas prácticas en materia de calidad, seguridad ocupacional, mantenimiento de áreas de trabajo, procesos de manufactura y conservación ambiental.
- **Constante actualización profesional** sobre nuevas tecnologías y métodos de producción.
- **Escuela Avícola** para promover en los colaboradores formación en materia de salud, manejo, y calidad de las aves y de los alimentos que producimos.
- **Cumplimiento de estándares de bioseguridad y minimización de uso de antibióticos** en línea con la tendencia mundial y acorde con los estándares de calidad que promovemos.
- **Estrictos controles de Calidad:**
 - 2 inspecciones internas a restaurantes por día
 - Pruebas microbiológicas continuas de restaurantes, realizadas por un laboratorio externo certificado
 - 40 pruebas de verificación de productos al mes en plantas

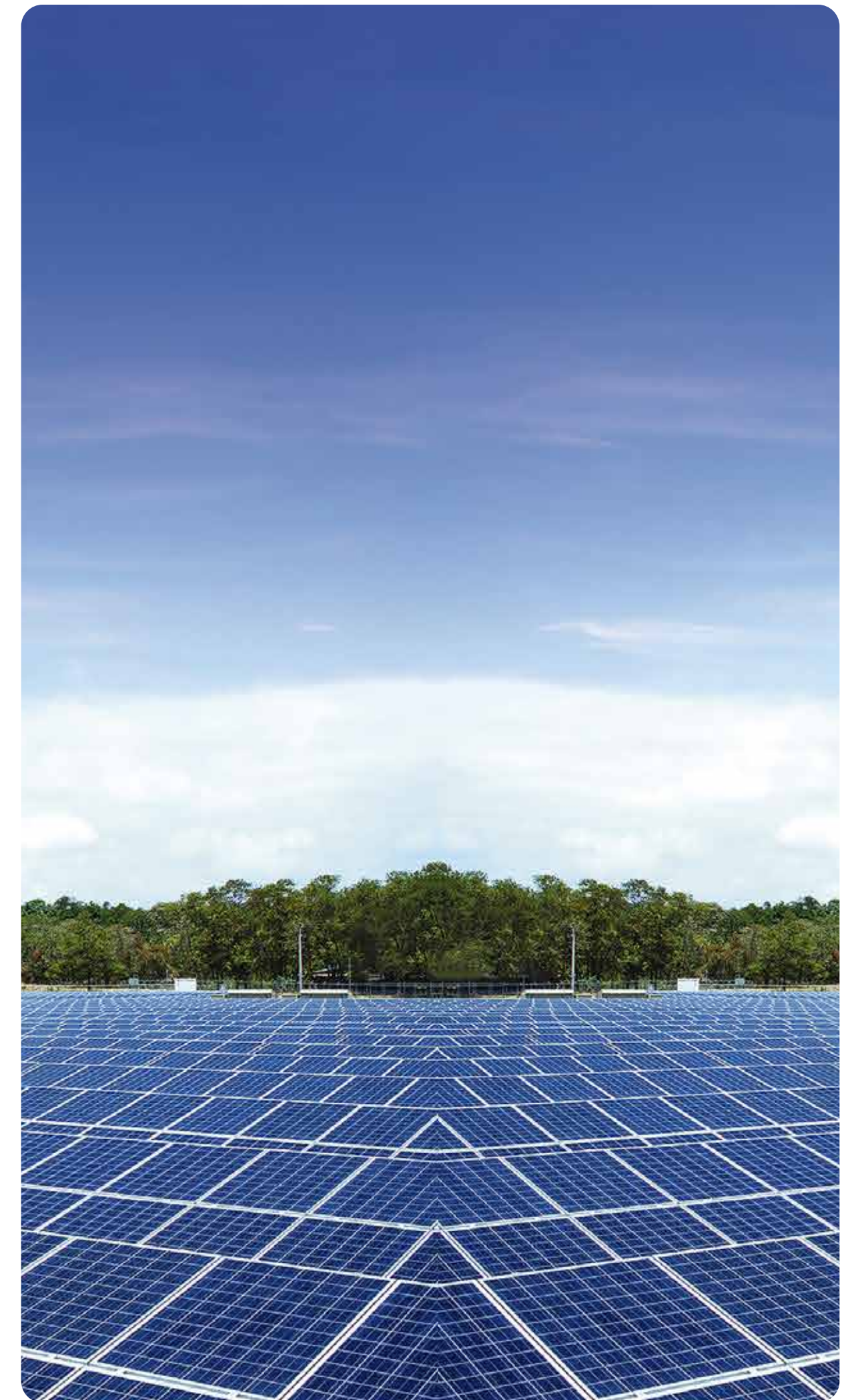
Nuestra producción y procesos son ambientalmente amigables, por eso tenemos:



- **1 Parque de Energía Solar** con 4,032 paneles instalados.
- **4 mini-hidroeléctricas** en el área de Cerro Azul.
- **Promoción del reciclaje** y aplicación de estándares de conservación ambiental en todas nuestras operaciones.
 - **100 toneladas anuales de abonoorgánico mejorador de suelo**
 - **2,700 Kg de cartón y papel por mes**
 - **1 tonelada de metal al mes**
- **3 Huertos Escolares** en escuelas que forman parte del Proyecto Libertaria y el desarrollo continuo de talleres de Huertos Caseros en las comunidades.
- **Campaña de Ahorro Energético** en todas nuestras sedes e instalación de más de 8,000 bombillos LED, para disminuir nuestra huella de carbono.
- **Desarrollo de una Política Energética** de Grupo Melo que promueve el ahorro de energía en

toda la compañía.

- **Jornadas de limpieza** en las comunidades en donde operamos y más de 2.5 toneladas de basura recolectada.
- **Charlas de educación ambiental** en las escuelas y centros de salud vecinos a nuestras plantas.
- **Más de 750 horas invertidas** en el desarrollo de un Programa de Tratamiento de Aguas Residuales.
- **Alianza con el Ministerio de Ambiente** para el desarrollo de Pruebas de Adecuación Ambiental (PAMAs), validando que nuestros procesos no contaminen el ambiente y que realicemos un adecuado manejo de los desechos.
- **Reforestación y siembra de plantones** en proyectos de construcción, específicamente en la zona de Altos del María: más de 800,000 semillas entregadas.





¡Algunas cifras que destacan!

- **25,179 beneficiarios**
 - **1 mega de capacidad de Energía Limpia generada por paneles solares**
- **4,032 paneles solares instalados**



6

Transparencia





Transparencia:

Grupo Melo ha desarrollado su trayectoria sobre **principios éticos** que son puntales de toda su gestión de negocios y que **le han permitido forjarse una sólida reputación no sólo con las demás empresas privadas, los gremios profesionales y con las autoridades locales y nacionales, sino con el ciudadano panameño.** Este compromiso adquirió la forma de Declaración de Principios de Ética Corporativa en 2001 y bajo este parámetro se desarrolla una **actitud responsable y honesta** que fomenta la transparencia como **base de la credibilidad.**

Código de ética:

Desde el año 2001, **firmamos una Declaración de Principios de Ética Corporativa** que establece la gestión transparente y ética hacia todos nuestros grupos de interés, impulsado por el Grupo Corporativo como garante de las políticas de la Compañía. La declaración **establece que toda relación del Grupo debe estar basada en el respeto individual, la confidencialidad, sin discriminación, sin tolerancia al engaño, ni la desinformación.**



Controles internos:

El Grupo Corporativo tiene la importante misión de velar por el cumplimiento de los procesos de auditoría interna y externa de la organización, **garantizando la asistencia oportuna a cada una de las Divisiones en temas de derecho comercial.** Esto nos permite mantener vigentes los mecanismos de control y compliance que establecen las Leyes de la República. Adicionalmente, hemos definido instancias de **seguimiento y control para temas de Auditoría, Compensación Ejecutiva y RRHH, Finanzas y Fiscalización, y Tributación;** que se reúnen con estricta regularidad.





Compromiso con el Pacto Global:

En el año 2002 firmamos un compromiso con el **Pacto Global en materia de ética y transparencia**. Ese compromiso se hace cada vez más fuerte con el paso de los años, realizando esfuerzos que se han materializado en la definición de mecanismos de medición, seguimiento y desarrollo de las **más de 200 iniciativas de RSE** con las que hoy contamos. Además, anualmente **elaboramos un informe de rendición de cuentas** en el que ponemos a disposición de nuestros principales stakeholders los resultados de nuestro negocio en términos de ventas, utilidades y dividendos. También **desarrollamos y enviamos trimestralmente un Informe** que es presentado a la Comisión de Valores de Panamá, siendo el Grupo una empresa que cotiza en el mercado bursátil. **Toda esta información está disponible y accesible a través de nuestra página web.**

Igualdad de Género:

En Grupo Melo **cumplimos con la Ley 56 decretada el 11 de julio de 2017** que establece el derecho de las mujeres al acceso y a la participación activa en la toma de decisiones de entes públicos y privados del país. En este sentido, nuestra Junta Directiva **cumple con el porcentaje requerido por la Ley con la participación activa de 2 mujeres de un total de 12 integrantes.**



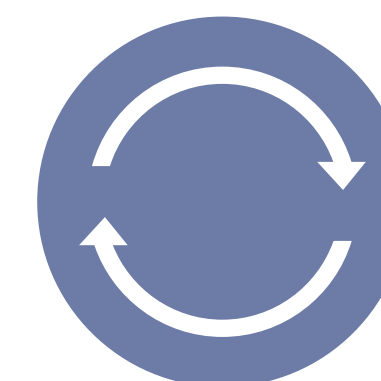
Exigencias Internacionales:

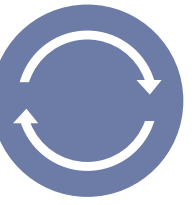
El intercambio comercial del Grupo ha exigido la firma de **múltiples convenios con empresas provenientes de los Estados Unidos de América y Europa**. Una de ellas nos a garantizar el cumplimiento del United States Foreign Corrupt Practices Act (FCPA), el cual establece una serie de prácticas dirigidas a evitar la corrupción. Además, como **proveedores de la franquicia de Mc Donald's en Panamá** debemos cumplir con el código de conducta de proveedores de la cadena, que transversalmente revisa las áreas de **Derechos Humanos, Entorno de Trabajo, Gestión Ambiental e Integridad Comercial**; mecanismo que también avala nuestra gestión.



7

Nuestro aporte al cumplimiento
de los Objetivos de
Desarrollo Sostenible (ODS)





Nuestro aporte al cumplimiento de los Objetivos de Desarrollo Sostenible (ODS):

Los Objetivos de Desarrollo Sostenible se han convertido en un **lenguaje común para los gobiernos, las instituciones, las empresas y los ciudadanos** en su afán por construir futuro ante los grandes problemas económicos, sociales y ambientales que marcan la cotidianidad del planeta. Cada uno, desde su ámbito de acción, puede contribuir a darle respuestas a tales desafíos.

Obrar de forma socialmente responsable ha sido una característica de Grupo Melo desde su origen, algo que con el tiempo ha ido sistematizando para armonizar esfuerzos y maximizar alcances, y que en los últimos años realiza en el marco de la agenda global de desarrollo impulsada por la Organización de las Naciones Unidas de cara a 2030.

Gracias al reciente Diagnóstico de Inversión Social, **Grupo Melo dispone de una radiografía detallada del impacto de sus iniciativas y programas en el marco de cumplimiento de los ODS.**





2- Hambre cero

A favor de este objetivo se han desarrollado 13 iniciativas, algunas de ejecución permanente, que están asociadas a planes para mejorar la producción de alimentos básicos por parte de la comunidad y que garanticen la ingesta de nutrientes. Entre ellas se encuentran el bono por alimentación que forma parte de los beneficios contemplados en la Convención Colectiva, la cría de pollos en Escuela vecinas, la entrega de bolsas navideñas, la donación periódica de alimentos a diversas instituciones, la Celebración del Día Mundial del Huevo y los programas Huerto en Casa y Huerto Escolar. Esto ha beneficiado a más de 7.000 personas tanto a lo interno de la organización como en localidades donde Grupo Melo tiene presencia.



3- Salud y bienestar

Las acciones que desarrolla Grupo Melo en este sentido buscan el bienestar de sus colaboradores y sus familiares, así como de las localidades vecinas. En total suman 38 iniciativas desplegadas para contribuir al logro de este objetivo de desarrollo sostenible con un alcance sobre 12,974 personas.



4- Educación de calidad

Grupo Melo destina importantes recursos a 30 iniciativas relacionadas con el eje educación tanto a lo interno de la organización, con acciones de capacitación que promueven el conocimiento entre los colaboradores para su desarrollo personal y profesional, como a lo externo trabajando en conjunto con las escuelas y universidades de las zonas donde desarrolla operaciones. Estas experiencias suman 15.323 beneficiarios.



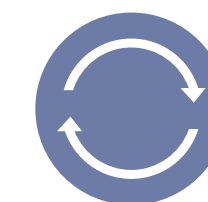
5- Igualdad de género

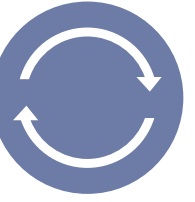
“Otro de los aspectos que ha venido trabajando el Grupo es la inserción de mujeres en su fuerza laboral. En el último año fueron contratadas 2,225 mujeres que representó el 38% de las contrataciones hechas”



6- Agua limpia y saneamiento

La organización desarrolla un importante esfuerzo para mitigar sus impactos ambientales con planes de conservación y limpieza del agua con el fin de garantizar la disponibilidad de este recurso y su gestión sostenible para todos. Se trata de seis iniciativas de aplicación continua a través de las cuales se impulsan procesos de tratamiento, potabilización y ahorro del agua, así como de manejo de aguas servidas.





7- Energía asequible y no contaminante

Para contribuir en el logro de este objetivo, Grupo Melo sostiene cuatro iniciativas enfocadas en la producción de energía limpia y ahorro energético con alcance global de 15.203 personas, donde despunta un plan desarrollado para el aprovechamiento solar con impacto directo en la comunidad, que implica una disminución en la emisión de CO2 equivalente a sembrar 49.505 árboles.



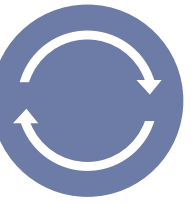
8- Trabajo decente y crecimiento económico

El impulso al desarrollo del capital humano es un punto clave dentro de la organización, por lo que se garantiza el bienestar de los colaboradores más allá de los requerimientos de ley o lo establecido por la Convención Colectiva, e igualmente se hacen esfuerzos para que esto arrope a toda su cadena de valor a través de 26 iniciativas con alcance sobre 20.952 beneficiarios. El programa de pasantías, las primas de productividad, los vales de alimentación, las celebraciones internas, los programas de formación y desarrollo personal y profesional, las ferias de empleo y otras iniciativas son muestra de los esfuerzos que realiza el Grupo en esta dirección.



10- Reducción de desigualdades

Ser una empresa socialmente responsable nos hace promover la igualdad como parte de nuestra conducta cotidiana, a lo que se une el impulso que Grupo Melo brinda al desarrollo nacional con su actividad. Reforzando este espíritu se llevan adelante varias iniciativas que están enfocadas en los colaboradores y en las comunidades vecinas, con alcance global sobre 1.206 personas. Entre ellas se encuentran charlas educativas sobre ética, valores y buen trato; así como también campañas de comunicación interna que promuevan la diversidad y la inclusión en nuestra organización.



11- Ciudades y comunidades sostenibles

La inserción de Grupo Melo en las localidades donde opera es un primer paso para el cumplimiento de este objetivo, que se cumple con plena consciencia de que las actividades de la organización son catalizadoras para consolidar comunidades más inclusivas, seguras y sostenibles. En este sentido se despliegan 24 iniciativas con alcance sobre 10.954 personas, donde destacan acciones que promueven la recuperación de vías, apoyo en mejoras de infraestructura y programas de rescate de las tradiciones.



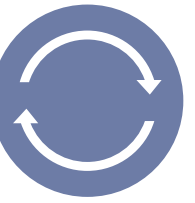
12- Producción y consumo responsable

El propósito de fomentar la producción y el consumo sostenible se manifiesta a través de 24 iniciativas desplegadas por Grupo Melo, donde se pone especial énfasis en la optimización y adecuación de los procesos para hacer un uso eficiente de los recursos a lo largo de la cadena de valor interconectando comunidades, autoridades, proveedores, clientes y organizaciones no gubernamentales.



13- Acción por el clima

Grupo Melo ha adoptado un sólido compromiso para dar cumplimiento a este objetivo más allá de su particular campo de acción, por lo que impulsa la generación de una estadística nacional que le permita a Panamá medir la huella de carbono, lo que le ayudará en la adopción de medidas para combatir el cambio climático y sus efectos. Además, la organización desarrolla nueve iniciativas para contribuir en esta misión con énfasis en actividades de reciclaje y limpieza.



15- Vida de ecosistemas terrestres

A tono con la necesidad de adoptar medidas para reducir la pérdida de hábitats naturales y la biodiversidad y fomentar la protección de especies animales, en Grupo Melo se impulsan 12 iniciativas, muchas de las cuales sirven además para crear conexiones con instituciones educativas que permiten apoyar la creación de conciencia sobre el tema. Destacan los esfuerzos por usar productos de la organización para la preparación de abono orgánico e impulsar la reforestación. Estas acciones registran 4.540 beneficiarios directos.



17- Alianzas para lograr los objetivos

En Grupo Melo se fomentan alianzas eficaces con la sociedad civil y con los sectores público y privado para el fortalecimiento de las estrategias de sostenibilidad que se adelantan. Con este propósito actualmente están en desarrollo nueve iniciativas que permiten ampliar la trascendencia de los planes sobre la comunidad.



MANIFIESTO

Panamá, un país pujante y de referencia para Centroamérica y El Caribe, ha asumido los Objetivos de Desarrollo Sostenible como parte de su agenda. Las empresas que hacemos vida en esta nación no podemos responder con menos que eso, porque la responsabilidad de construir futuro nos alcanza a todos.

No estamos aislados. Lo que hacemos o dejamos de hacer genera consecuencias dentro de nuestras organizaciones y fuera de ellas, e igualmente lo que hagan los demás impacta directamente sobre la gestión de las empresas y sus planes de negocios.

La interdependencia nos marca, es la realidad que nos toca vivir y que debemos gerenciar con un liderazgo inteligente, enfocado y consciente.

En Grupo Melo entendemos esta circunstancia y el peso histórico de nuestras decisiones, por eso hemos enfocado nuestro modelo de negocios para que sea una vía que promueva el desarrollo sostenible y genere valor a la sociedad.

Hoy, de forma entusiasta, rendimos cuentas de lo que hacemos con la idea de que nuestras experiencias pueden servir para sumar más voluntades a este esfuerzo por hacer de la sostenibilidad un valor clave para la humanidad; pero sabemos que aún queda mucho por hacer.

El compromiso del Grupo Melo con el futuro continúa, sigue firme.



MELO